



Indo  
Destination  
Viajes con un punto

# JAPON ESPECTACULAR

ITINERARIO DE VIAJE

[Indodestination.com](http://Indodestination.com)



# ITINERARIO

## JAPÓN ESPECTACULAR

---

Un gran viaje en grupo por los destinos más espectaculares e interesantes del país del sol naciente. Adéntrese en este completo viaje de 10 días, combinando tradiciones, cultura, paisajes únicos, pueblecitos donde la vida transcurre muy lentamente manteniendo todas sus costumbres, y vibrantes ciudades que nunca duermen y descubra destinos como Tokio, Kioto, Osaka, Takayama, Nara, Hiroshima, Shirakawago, Nagoya, Hakone, etc. Visitas con guía de habla hispana, y una cuidada selección de hoteles para que elija la que más se adapte a sus gustos.

### Salidas desde Osaka 2025:

Enero: 14, 28.

Febrero: 11, 25.

Marzo: 4, 11, 12, 14, 18, 19, 21, 25, 26, 28.

Abril: 1, 2, 3, 4, 8, 9, 11, 15, 16, 18, 22, 23, 25, 29, 30.

Mayo: 1, 2, 6, 7, 9, 13, 14, 16, 20, 21, 23, 27, 28, 30.

Junio: 3, 4, 10, 11, 17, 18, 19, 24, 25.

Julio: 1, 2, 4, 8, 9, 11, 15, 16, 17, 18, 22, 23, 25, 29, 30, 31.

Agosto: 1, 5, 6, 7, 12, 13, 14, 15, 19, 20, 21, 26, 27, 29.

Septiembre: 2, 3, 4, 9, 10, 11, 12, 16, 17, 19, 23, 24, 26.

Octubre: 1, 3, 7, 8, 9, 10, 14, 15, 17, 21, 22, 24, 28, 29, 31.

Noviembre: 4, 5, 11, 12, 13, 18, 19, 25, 26.

Diciembre: 9, 16, 23, 30.

### Salidas desde Osaka 2026:

Enero: 6, 13, 20, 27.

Febrero: 3, 10, 17, 24.

Marzo: 3, 4, 6, 10, 11, 12, 13, 17, 18, 19, 20, 24, 25, 26, 27, 31.

# ITINERARIO DE VIAJE

DETALLADO DÍA A DÍA



puntoamigo



## Día 1 | OSAKA

Llegada al aeropuerto internacional de Osaka.

A la salida, nuestro asistente les estará esperando para darles la bienvenida a la ciudad y a este hermoso país.

Llegada al hotel y check in de su habitación. Nuestro asistente les indicará a qué hora deben estar en recepción el día siguiente.

Alojamiento.

## Día 2 | OSAKA – NARA – KIOTO

**Desayuno** en el hotel.

Iniciamos la visita en Osaka donde tendremos un recorrido panorámico finalizando en el espectacular **Castillo de Osaka**.

Salida hacia **Nara**. Veremos el **Templo Todaiji** con su **Gran Buda**, conocido como Daibutsu. El templo también sirve como cuartel de la escuela Kegon del budismo. Aun habiendo sido reconstruido 2 veces por causa de incendios provocados por la guerra, siendo así un 33% más pequeño que el original, ostenta el record mundial siendo la construcción de madera más grande del mundo. Recorreremos también el **Parque de los Ciervos Sagrados**.

**Almuerzo** en restaurante local.

Visita del santuario **Shintoísta de Fushimi Inari**.

Alojamiento.





### Día 3 | **KIOTO**

**Desayuno** en el hotel.

Comenzamos la excursión por la antigua capital Kioto con la visita del famoso **Castillo de Nijo**.

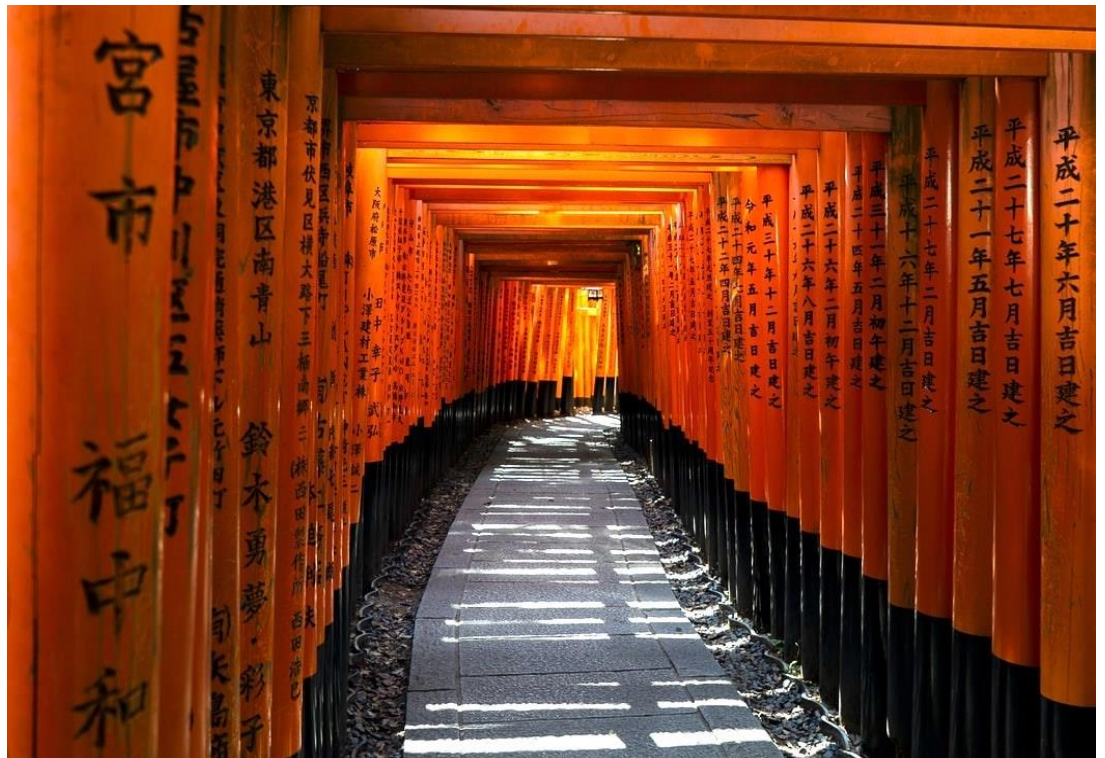
Seguimos con el **Templo Kinkakuyi** (Pabellón Dorado). Fue construido originalmente en 1397 como villa de descanso del shōgun Ashikaga Yoshimitsu, así como parte de su propiedad llamada Kitayama. Su hijo transformó el edificio en un templo Zen de la secta Rinzai. El templo se quemó varias veces durante la guerra Ōnin. Forma parte del conjunto de Monumentos históricos de la antigua Kioto (ciudades de Kioto, Uji y Otsu) declarados Patrimonio de la Humanidad por la Unesco en el año 1994.

Finalizaremos con el Santuario **Shintoísta de Heian** (sin entrada al jardín).

**Almuerzo** en restaurante local. Regreso al hotel por su cuenta y resto de la tarde libre.

**Alojamiento.**





## Día 4 | KIOTO

**Desayuno** en el hotel.

Día libre para continuar visitando Kioto por su cuenta.

Si lo desea, podrá participar en la excursión **opcional (no incluida)** a Hiroshima y Miyajima, con el siguiente recorrido:

Salida en **tren bala Nozomi** con destino a Hiroshima. Llegada a Hiroshima y visita de los principales atractivos turísticos de la ciudad: el parque conmemorativo de la Paz y su museo, la cúpula de la bomba atómica en Hiroshima y el Santuario Shintoísta de Itsukushima en Miyajima.

**Almuerzo** en restaurante local. Regreso a Kioto en tren bala Nozomi desde Hiroshima.

**Alojamiento.**

## Día 5 | KIOTO – NAGOYA – MAGOME – TSUMAGO – TAKAYAMA

**Desayuno** en el hotel.

\*Las maletas se trasladarán directamente al hotel de Tokio. Por favor, preparen el equipaje de mano para 2 noches sin maletas en Takayama y Hakone.

Traslado a la estación de tren de Kioto y salida en tren JR Nozomi con destino a Nagoya. Llegada a Nagoya y visita de dos importantes enclaves de la Ruta Nakasendo: **Magome** y **Tsumago**, donde visitaremos **Waki Honjin**, antigua hospedería de los samuráis.

**Almuerzo tipo picnic\***.

**Cena típica japonesa** y alojamiento en hotel (categoría superior y lujo). **Cena** y alojamiento en hotel (categoría estándar).

\* Para las salidas desde abril 2025 hasta marzo 2026, el almuerzo no está incluido.



## Día 6 | **TAKAYAMA – SHIRAKAWAGO – NAGOYA – HAKONE**

### Desayuno.

Salida en autocar hacia **Shirakawago**, Patrimonio de la Humanidad, donde visitaremos el pueblo y una de las casas tradicionales **Gassho-zukuri**. Traslado a la estación de Nagoya.

**Almuerzo** en restaurante local.

Salida en tren bala (Shinkansen) hasta Odawara. Llegada a Odawara y traslado en autocar hasta Hakone.

**Cena típica japonesa** y alojamiento en el ryokan (categoría lujo).

**Cena** y alojamiento en hotel tipo occidental (categorías estándar y superior).

## Día 7 | **HAKONE – TOKIO**

### Desayuno.

Visita del **Parque Nacional de Hakone**, con un **minicrucero\*** por el lago Ashi y subida en **teleférico\*** para sorprendernos con la espectacular panorámica del lago y del Monte Fuji.

**Almuerzo** en restaurante local y salida hacia Tokio. Llegada a Tokio y visita de la **Torre de Tokio\***.

### Alojamiento.

\*Dependiendo de las condiciones meteorológicas, las visitas pueden ser sustituidas por otras como museo y/o templos.





## Día 8 | TOKIO

**Desayuno** en el hotel.

Continuamos la visita de la ciudad de Tokio, incluyendo el **Templo de Asakusa Kannon** con su **Arcada comercial "Nakamise"**, el **santuario Meiji** y el **barrio de Ginza**.

**Almuerzo** en restaurante local.

La visita finaliza en el restaurante y si lo desea podrá continuar visitando la ciudad por su cuenta.

**Alojamiento.**

## Día 9 | TOKIO – NIKKO – TOKIO

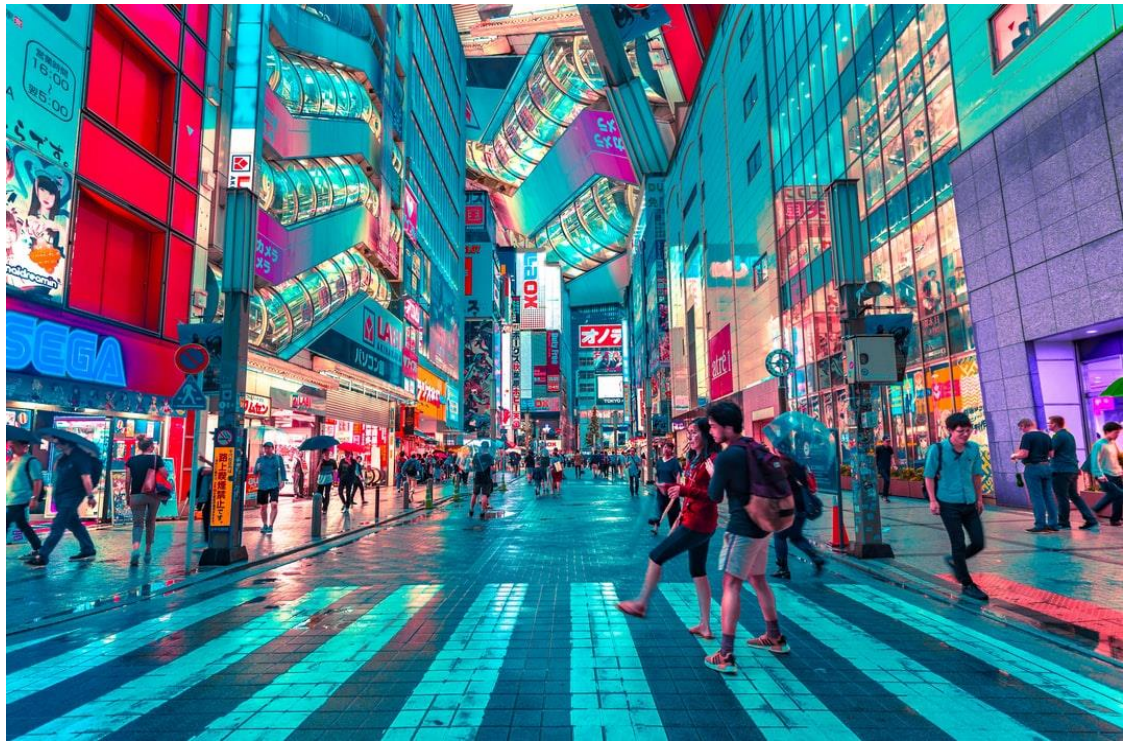
**Desayuno** en el hotel.

Salida hacia **Nikko**, que se encuentra en las montañas de la prefectura de Tochigi, en la región de Kantō. La serie de santuarios y recintos sagrados que hay en Nikkō, así como los balnearios (onsen) de los alrededores, hacen de la localidad un centro religioso y turístico muy visitado. El conjunto de templos y santuarios de Nikkō, fue inscrito por la Unesco como Patrimonio de la Humanidad en 1999.

Visita del **Santuario Toshogu**, construido desde 1634 hasta 1636, en los primeros tiempos del período Edo, para Tokugawa Ieyasu después de su muerte. Su nieto Iemitsu decidió edificar un mausoleo para que descansara el espíritu de su abuelo. Durante dos años, más de quince mil artesanos y carpinteros de todo el país trabajaron en la construcción del mausoleo que contendría las cenizas del **shōgun Tokugawa Ieyasu**. El mausoleo es considerado el clímax del estilo arquitectónico Gongen-zukuri, característico de los santuarios japoneses.







El lugar fue designado un santuario durante la era Meiji, pero aún conserva elementos budistas, como la pagoda, el depósito de sutras y la puerta Niomon. Una avenida bordeada por 13.000 cedros (Sugi-Namiki Kaido) lleva a la entrada del recinto, al cual hay que acceder por una torii de granito.

Continuamos por la carretera I Ro Ha (zigzag) para ver también el **Lago Chuzenji y la Cascada Kegon.**

**Almuerzo** en restaurante local.

Regreso a Tokio.

**Alojamiento.**

## **Día 10 | TOKIO – SALIDA**

**Desayuno** en el hotel y traslado al aeropuerto internacional de Narita (o Haneda) para salir en vuelo hacia su próximo destino.

\*Para los vuelos con salida antes de las 11:30h desde Tokio es posible que no haya tiempo para tomar el desayuno. No hay posibilidad de ofrecer box breakfast (desayuno picnic) ni reembolso.

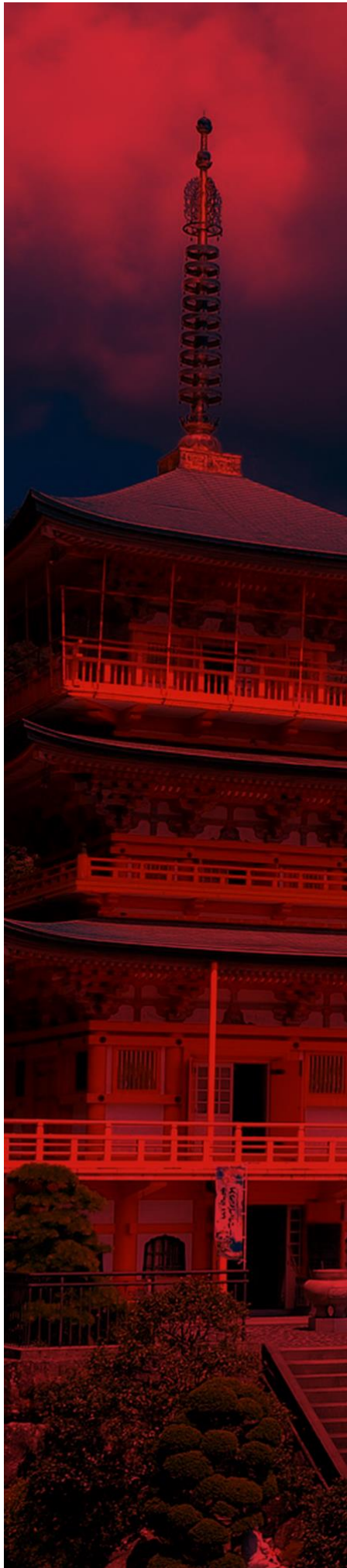
**FIN DEL VIAJE**





# PUNTOS ATENER EN CUENTA

DETALLES DEL VIAJE



# ESTANCIA

---

## HOTELES PREVISTOS O SIMILARES

### Categoría Estándar

- OSAKA: Hotel Vischio Osaka.
- KYOTO: Hotel Miysko Hoyrl Kyoto Hachijo.
- TAKAYAMA: Green Hotel / Hotel Tokyu Stay / Hotel Mercure.
- HAKONE: Hotel Yumoto Fujiya / Hotel Hakone Hotel / Hotel Hakone Sengokuhara Prince
- TOKYO: Hotel Toshi Center / Hotel Monterey Akasaka.

### Categoría Superior

- OSAKA: Hotel Ana Crowne Plaza (Habitación superior).
- KYOTO: Hotel Gran Via Kyoto (Habitación estándar).
- TAKAYAMA: Green Hotel / Hotel Associa Resort (Habitación estándar en ambos).
- HAKONE: Hotel Yumoto Fujiya (Habitación japonesa con camas twin).
- TOKYO: Hotel New Otani (Habitación estándar).

### Categoría Lujo:

- OSAKA: Hotel Ana Crowne Plaza (Habitación club deluxe)
- KYOTO: Hotel Gran Via (Habitación lujo).
- TAKAYAMA: Green Hotel (Habitación premium) / Hotel Associa Resort (Habitación deluxe).
- HAKONE: Hotel Ryuguden (Habitación japonesa).
- TOKYO: Hotel New Otani (Habitación deluxe).

La cama de matrimonio no es común en Japón, por lo que la mayoría de los hoteles en categoría estándar no disponen de ella. Por este motivo no podemos confirmar cama de matrimonio en esta categoría.

Nota: Cuando un mismo hotel aparezca en diferentes categorías, la diferencia entre ellas radica en el tipo de habitación ofertada



## EL VIAJE INCLUYE

---

- Tour regular de 9 noches en alojamiento y desayuno.
- 6 almuerzos y 2 cenas.
- Visitas y excursiones con guía de habla hispana.
- Asistencia en traslados y estaciones, excepto los trayectos en tren bala desde Kyoto hacia Nagoya (día 5) o desde Nagoya hacia Odawara (día 6) así como los días libres.
- 1 maleta de tamaño normal (hasta 23 kg) por persona.
- Transporte entre ciudades mediante autobús o tren bala.
- Entradas a los sitios de interés durante visitas y excursiones.
- Seguro básico de viaje.

## EL VIAJE NO INCLUYE

---

- Vuelos hasta/desde Japón (posibilidad de incluirlos).
- Visado o cualquier otro requisito de entrada.
- Tours opcionales.
- Bebidas.
- Gastos de índole personal como lavandería, llamadas telefónicas, tasa por fotografía, vídeo o móvil en algunos templos o monumentos, etc.
- Otros tours y alimentos no mencionados en el programa.
- Propinas.
- Seguro de viaje ampliado.
- Cualquier otro servicio no especificado en el apartado 'el viaje incluye'.

[Consulte aquí información de interés para su viaje a Japón.](#)

Si desea continuar su viaje, consulte los diferentes destinos con los que combinarlos.

\*Indo Destination agradece su confianza\*



FELIZ VIAJE

Indodestination.com



Indo  
Destination  
Viajes con un punto